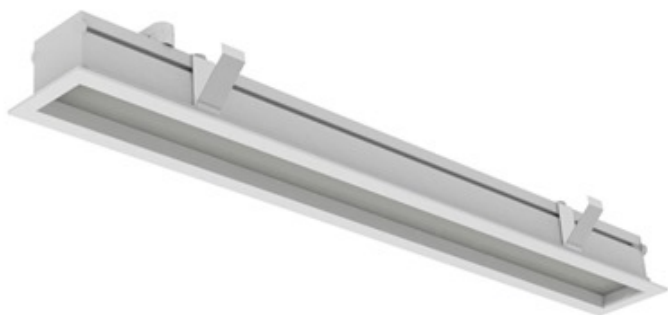


<http://lightdesign.com.br/produto/link-embutido-teste>

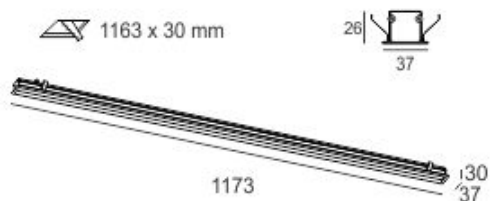
Embutido linear de luz difusa. Corpo em perfil de alumínio com acabamento em pintura pó epoxi por processo eletroestático e difusor em acrílico de alto rendimento. Tecnologia de LED integrada com três opções de potências e duas temperaturas de cor (outras opções sob consulta). É possível compor sistemas lineares através da conexão das molduras.

Disponível com 02 tampas. Não permite conexão com outra moldura.



<http://lightdesign.com.br/produto/link-embutido-teste>

fig. 1



cor 1



fonte	ip	comprimento	temp.	potência	fluxo	tensão	código
LED	30	1773 mm	2700K	8W	1240 lm	110-240v	810 0114
LED	30	1173 mm	4000K	8W	1300 lm	110-240v	810 0115
LED	30	1173 mm	2700K	16W	1520 lm	110-240v	810 0116
LED	30	1773 mm	4000K	16W	2600 lm	110-240v	810 0117
LED	30	1773 mm	2700K	32W	5000 lm	110-240v	810 0118
LED	30	1173 mm	4000K	32W	5132 lm	110-240v	810 0119