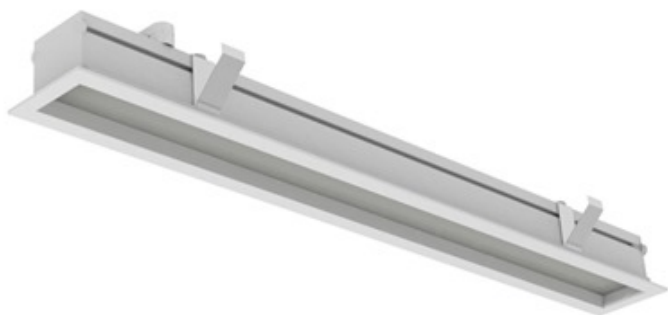


<http://lightdesign.com.br/produto/link-embutido-teste>

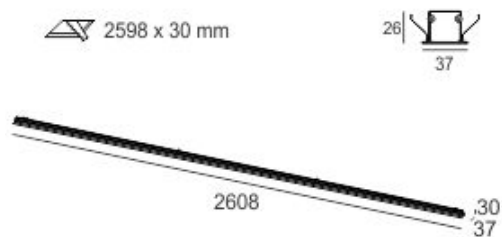
Embutido linear de luz difusa. Corpo em perfil de alumínio com acabamento em pintura pó epoxi por processo eletroestático e difusor em acrílico de alto rendimento. Tecnologia de LED integrada com três opções de potências e duas temperaturas de cor (outras opções sob consulta). É possível compor sistemas lineares através da conexão das molduras.

Disponível com 02 tampas. Não permite conexão com outra moldura.



<http://lightdesign.com.br/produto/link-embutido-teste>

fig. 1



cor 1



fonte	ip	comprimento	temp.	potência	fluxo	tensão	código
LED	30	2608 mm	2700K	18W	2790 lm	110-240v	810 0126
LED	30	2608 mm	4000K	18W	2925 lm	110-240v	810 0127
LED	30	2608 mm	2700K	36W	5670 lm	110-240v	810 0128
LED	30	2608 mm	4000K	36W	5850 lm	110-240v	810 0129
LED	30	2608 mm	2700K	72W	11250 lm	110-240v	810 0130
LED	30	2608 mm	4000K	72W	11547 lm	110-240v	810 0131