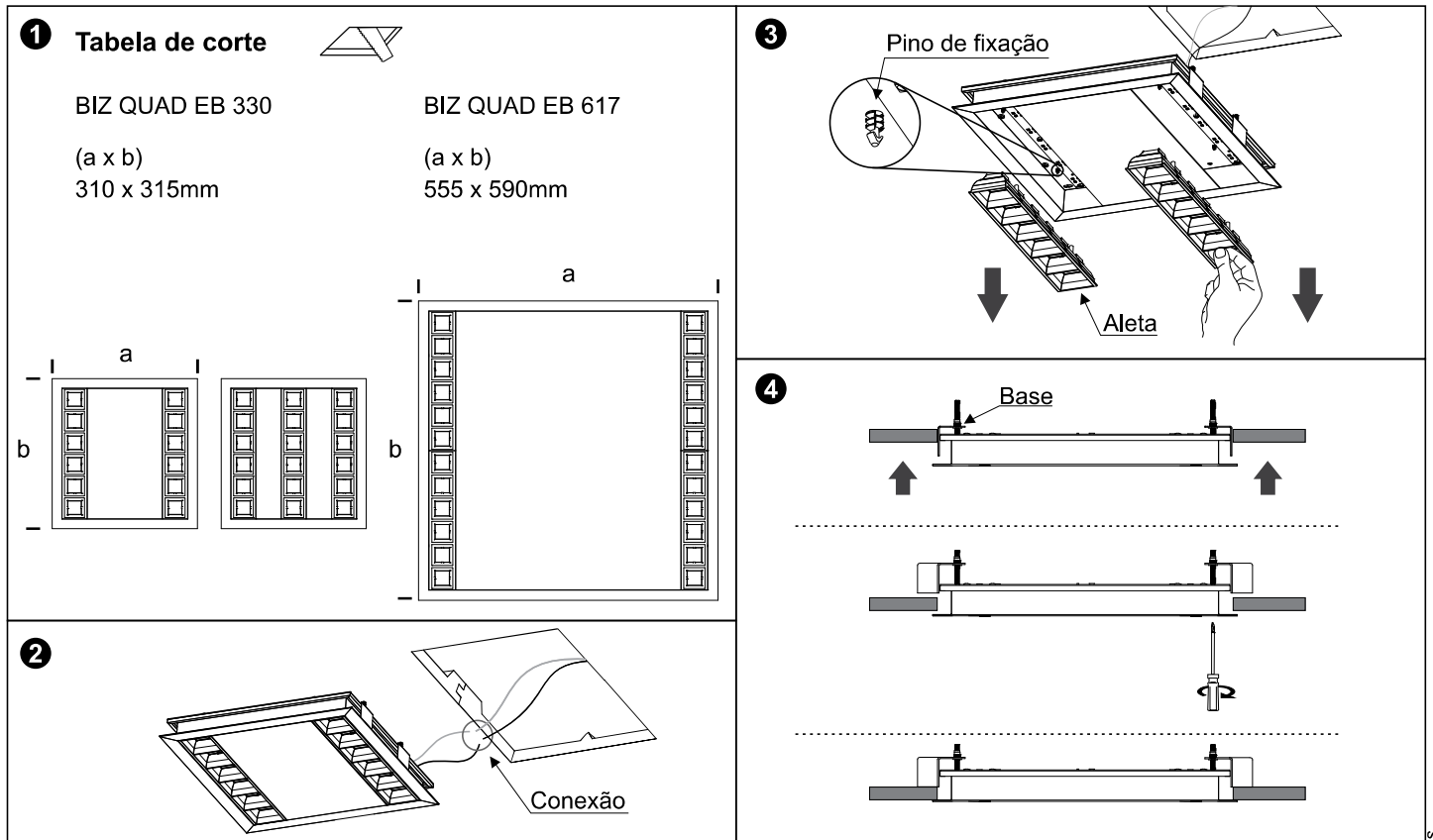


embutir teto
uso interno



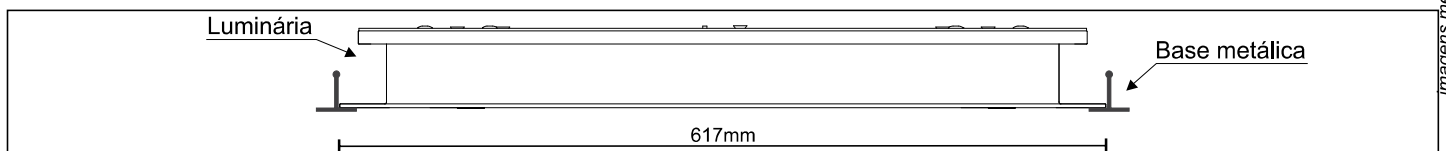
1. Faça o rasgo de acordo com o tamanho da sua luminária (P ou G);
2. Efetue a conexão elétrica;
3. Retire as *aletas* puxando-as até solta-las dos *pinos de fixação*;
4. Aperte o parafuso da *base* para fixar a luminária no forro;
5. Encaixe as aletas de volta as aletas nos pinos de fixação.

Gesso



Forro modular (Apenas para a versão G)

1. Faça a ligação com a rede elétrica (como na fig. 2 da aplicação no gesso);
2. Repouse a luminária sobre a base metálica.



MANUTENÇÃO

Para limpar a luminária, utilize um pano seco.

Para ter acesso ao driver, deve-se retirar a aleta.

ACOMPANHAM O PRODUTO: manual de instalação - garantia

MATERIAL NECESSÁRIO: