

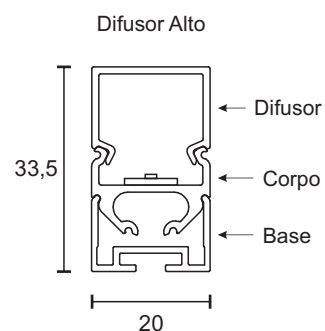
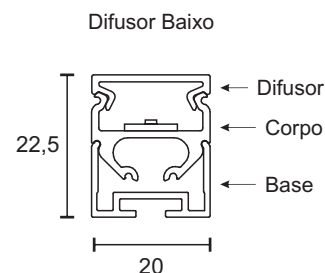
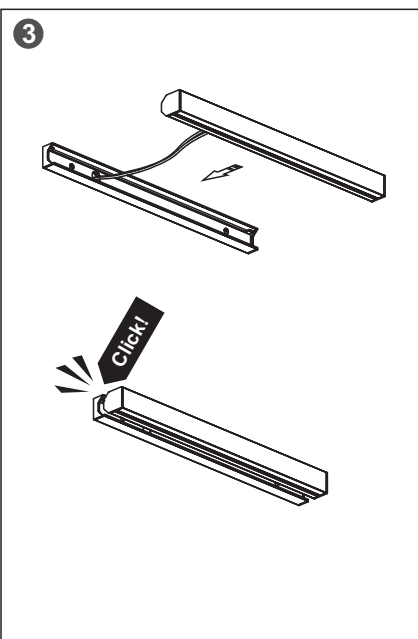
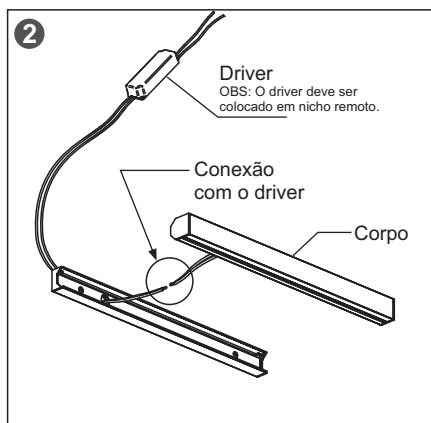
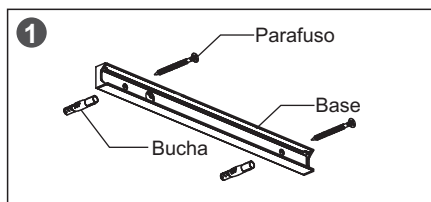
MANUAL DE INSTALAÇÃO

LINK ARANDELA/SOBREPOR

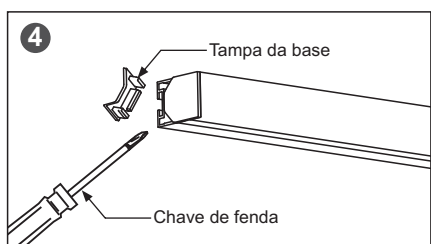
sobrepor teto e parede
uso interno



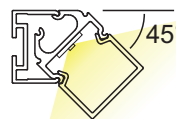
1. Faça as marcações e os furos na parede utilizando a *base* como gabarito e fixe-a com o auxílio das buchas e parafusos;
2. Faça a conexão do *corpo* ao *driver*. **ATENÇÃO:** Não conecte direto à rede elétrica sob risco de danos elétricos irreversíveis;
3. Encaixe o *corpo* da luminária à *base* até fazer um 'click'.



4. Caso seja necessário alterar o ângulo da luminária (aplicação), retire a *tampa da base* e realize o desencaixe com o auxílio de uma chave de fenda.



APLICAÇÃO



MANUTENÇÃO

Para fazer qualquer manutenção, certifique-se de que não há corrente elétrica na luminária e utilize luvas.
Para fazer a limpeza da luminária, utilize um pano seco.

ACOMPANHAM O PRODUTO: manual de instalação - garantia - parafusos e bucha.

MATERIAL NECESSÁRIO:

