

MANUAL DE INSTALAÇÃO

PISO MINI EMBUTIDO

embutido piso
uso externo



1. Chumbar a caixa de alojamento da luminária no piso e preparar a área de drenagem conforme figura ao lado;
2. Introduzir o cabo elétrico do aparelho na caixa de chumbar*;
3. Fazer a ligação elétrica do cabo na caixa de derivação respeitando a polaridade.
4. Fixar a luminária à caixa de chumbar encaixando-a até produzir o click das molas.

* A caixa de chumbar é um acessório vendido separadamente.

ATENÇÃO: A luminária possui sistema anti-furto que não permite a retirada sem o desmonte do aro externo. Portanto, só realize o encaixe final após certificar-se da conclusão das devidas ligações elétricas.

AVISOS E PRECAUÇÕES

Não aplicar sobre o vidro da luminária pesos constantes superiores a 1900kg. Para uma drenagem perfeita, o escoamento das águas dentro da caixa de chumbar deverá acontecer num período inferior a 20 minutos. A caixa de derivação deverá ser resinada de modo a garantir o mesmo índice de protecção do aparelho (IP 67). A parte interna do aparelho deve permanecer intacta. Todas as ligações elétricas devem ser feitas através da caixa de derivação, incluindo a replicagem para outros aparelhos. A Light Design+Exporlux está isenta de responsabilidades caso não sejam respeitadas as ligações eléctricas feitas de acordo com as etapas de instalação.

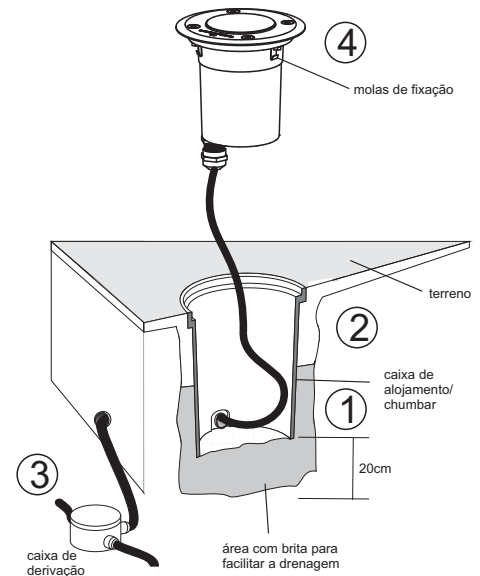
MANUTENÇÃO*

a. Para substituir a lâmpada:
Retirar os 4 parafusos e remover o aro externo. Não cobrir as partes visíveis da luminária. Evitar o contato com agentes químicos agressivos ou corrosivos.
Em cabo de vidro partido ou danificado, entre em contato com a Light Design+Exporlux ou o revendedor em questão.

b. Para remover a luminária:
Retirar os 4 parafusos, remover o aro externo e soltar as molas por meio dos parafusos de fixação das molas.

* Não se aplica para versões com LED integrado.

ACOMPANHAM O PRODUTO: manual de instalação - garantia - parafuso e bucha



ATENÇÃO!

